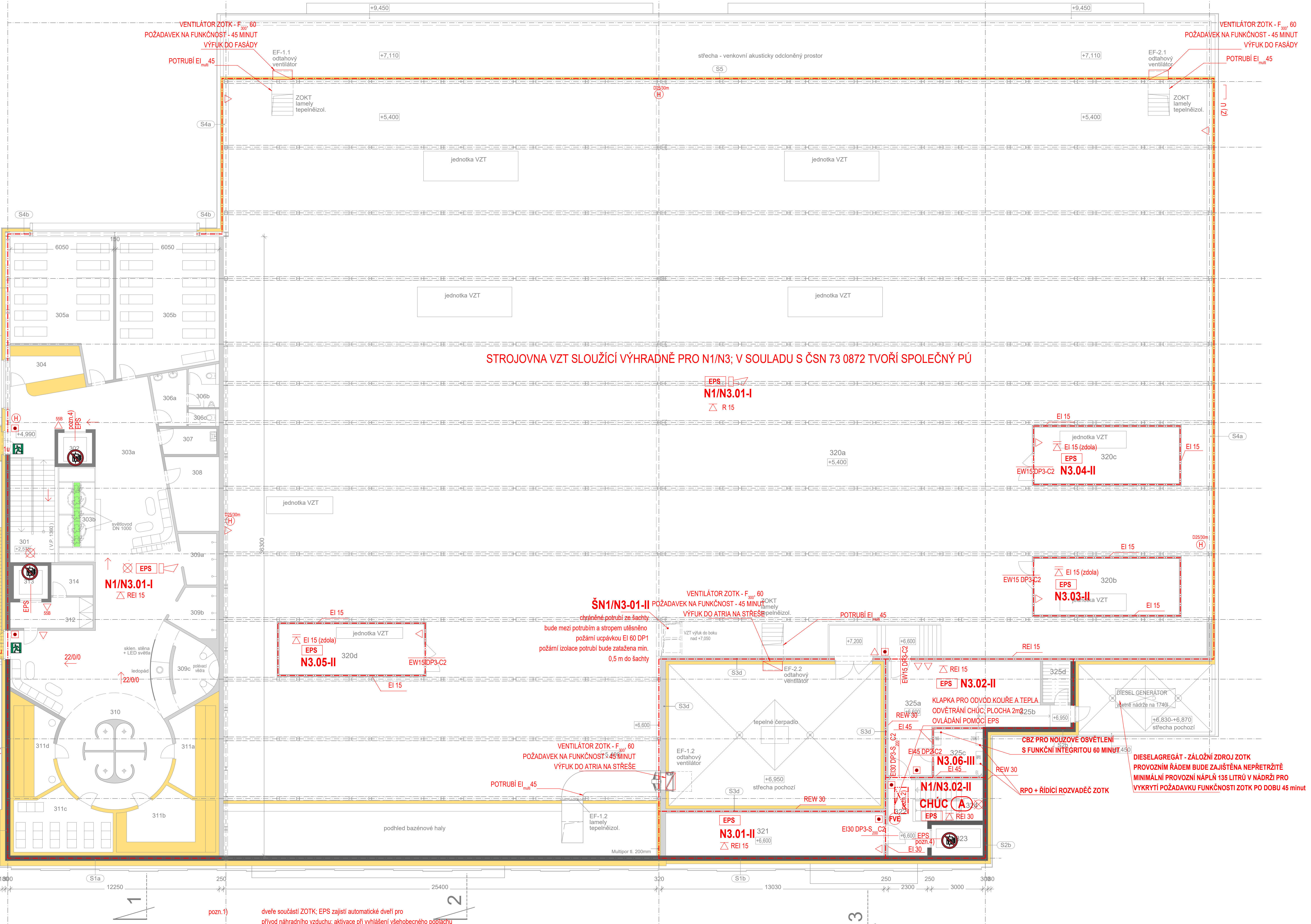


LEGENDA MÍSTNOSTÍ				
ČÍSLO	NÁZEV MÍSTNOSTI	PLOCHA	PODLAHA	STĚNY
301	schodiště	15,99	ker. dlažba protiskl.	keram. obk./malba
302	výťah - sauna - 630kg	3,60	-	malba
303a	hala	112,61	ker. dlažba velkok. protiskl.	keram. obk./malba
303b	Kneippův chodník	13,44	menzevá alup. vana	keram. obk./malba
304	recepce	11,11	ker. dlažba velkok. protiskl.	malba
305a	odpočinková místnost 1	41,66	povlaková krytina	otěruvzd. malba
305b	odpočinková místnost 2	47,32	otěruvzd. malba	miner. sklád. v 2,7m
306a	soc. zařízení - umyvárna	6,01	ker. dlažba	keram. obk./malba
306b	soc. zařízení - WC muži	4,10	ker. dlažba	keram. obk./malba
306c	soc. zařízení - WC ženy	1,60	ker. dlažba	keram. obk./malba
307	úklidová komora	4,84	bet. stěrka + nátěr	omyvatel. malba
308	sušárna + sklad	12,36	bet. stěrka + nátěr	miner. sklád. v 2,7m
309a	sprchy 1	6,03	ker. dlažba protiskl.	keram. obklad
309b	sprchy 2	12,66	ker. dlažba protiskl.	keram. obklad
309c	ochlazená - ledopád + větra	15,37	ker. dlažba protiskl.	keram. obklad
310	saunová chodba + sprchy	34,85	ker. dlažba protiskl.	keram. obk./jaspálky
311a	saunová kabina - 55"	12,52	ker. dlažba protiskl.	palubkový obklad
311b	saunová kabina - 100"	17,84	ker. dlažba protiskl.	palubkový obklad
311c	saunová kabina - soňná	17,84	ker. dlažba protiskl.	palubkový obklad
311d	saunová kabina - aroma	12,52	ker. dlažba protiskl.	palubkový obklad
312	chodba	8,03	bet. stěrka + nátěr	omyvatel. malba
313	provozní výťah - 630kg	3,88	-	malba
314	sklad čistého prádla	4,41	bet. stěrka + nátěr	omyvatel. malba
315a	terasa	48,66	WPC profily terasové	paraván - WPC profily
315b	schodiště	5,68	WPC profily terasové	-
315c	vstupní filtr	27,67	bet. dlažba do šlátku	-

LEGENDA MÍSTNOSTÍ				
ČÍSLO	NÁZEV MÍSTNOSTI	PLOCHA	PODLAHA	STĚNY
320a	strojovna VZT - bazény	2064,99	bet. stěrka + nátěr	malba/akustic. panel
320b	strojovna VZT - sport. klub	28,05	bet. stěrka + nátěr	SDK/ malba
320c	strojovna VZT - sport. klub	28,05	bet. stěrka + nátěr	SDK/ malba
320d	strojovna VZT - těžení baru	25,07	bet. stěrka + nátěr	SDK/ malba
321	strojovna FVE	32,00	bet. stěrka + nátěr	malba
322	chodba	8,56	bet. stěrka + nátěr	otěruvzd. malba
323	výťah	5,40	-	malba
324	schodiště	9,48	ker. dlažba	otěruvzd. malba
325a	chodba	36,46	bet. stěrka + nátěr	otěruvzd. malba
325b	rampa	6,89	bet. stěrka + nátěr	TR plech, sv. v 2,45m
325c	vyhrazená zařízení PO	7,70	bet. stěrka + nátěr	otěruvzd. malba
325d	naftové hospodářství	3,94	plech. profily + vana	TR plech, sv. v 2,10m

Součástí dodávky motorogenerátoru je návrh, dodávka a montáž:  
- doprava  
- osazení motorogenerátoru na určené místo  
- včetně montáže a demontáže konstrukcí potřebných pro jeho osazení  
- palivového hospodářství se zásobou na 24hodin (vostavěná nádrž v bloku motorogenerátoru)  
- zařízení pro bezpečné doplňování paliva  
- řídicí systém v provedení s automatickou startu a automat. přepínáním napájení ze sítě / generátoru  
- propojení motorogenerátoru s RPO a provozním zařízením



LEGENDA ZNAČEK

N1.01-III

EW30

EW30/DP3-C2

REI 30

EI 15 (zdola)

U (Z)

U (Z)

U (Z)

U (Z)

U (Z)

U (Z)

U (Z)

U (Z)

U (Z)

U (Z)

U (Z)

POŽÁRNĚ DĚLÍCÍ KONSTRUKCE POŽÁRNÍHO ÚSEKU

OZNAČENÍ POŽÁRNÍHO ÚSEKU

POŽÁRNÍ ODOLNOST STAVEBNÍCH KONSTRUKCÍ

SE SAMOZAVÍRÁČEM

POŽÁRNÍ ODOLNOST STROPU

PODHLÉD VE FUNKCI SAMOSTATNÉHO POŽÁRNÍHO PŘEDZÍ

VÝCHOD NA VOLNÉ PROSTRANSTVÍ

ÚNIKOVÝ (ZÁSADOVÝ) POŽÁRNÍ ŽEBŘÍK

NOUZOVÉ OSVĚTLENÍ

SMĚR ÚNIKU

VNITŘNÍ HYDRANTOVÝ SYSTÉM

PŘENOSNÝ HASIČ PŘÍSTROJ

OZNAČENÍ ÚNIKOVÉHO VÝCHODU DLE ČSN EN ISO 7010

OZNAČENÍ NEJEDNÁ SE O VÝTĚH PRO EVAKUACI OSOB PŘI POŽÁRU

CBZ

EPS

KTPPO

OPPO

TABLO

ZDP

ZDP

ZDP

ZDP

ZDP

ZDP

ZDP

ZDP

ZDP

ZDP

ZDP

CENTRÁLNÍ BATERIOVÝ ZDROJ

POŽÁRNÍ ÚSEK STŘEŠNÍ EPS

KLÍČOVÝ TREZOR PO

OSLUŽNÉ POLE PO

OSLUŽNÉ POLE PO

ÚSTŘEDNÍ ELEKTROKÉ POŽÁRNÍ SIGNALIZACE

ZAŘÍZENÍ DÁLKOVÉHO PŘENOSU

ZÁBLSKOVÝ MAJÁK

TLAČKOVÝ HLASÍČ

AKUSTICKÉ POPLACHOVÉ ZAŘÍZENÍ

TLAČKOVÝ TOTAL STOP

TLAČKOVÝ CENTRAL STOP

STOP TLAČKOVÝ FVE

pozn.1)

pozn.2)

pozn.3)

pozn.4)

pozn.5)

pozn.6)

dveře součástí ZOTK. EPS zajistí automatické dveře pro přívod náhradního vzduchu; aktivace při vyhlášení všehobecného poplachu nebo při sepnutí jakéhokoli tlačítkového hlásiče; tlačítkové hlásiče jsou zároveň ve funkci tlačítka požárního odvětrání

při sepnutí tlačítka požárního odvětrání (v každém podlaží CHUC tlačítkový hlásič EPS k tomu je zároveň ve funkci tl. požárního odvětrání), nebo detekování kouře samostatným hlásičem na v nejvyšším místě CHUC dojde k samostatnému otevření dvou automatických posuvných dveří v 1.n.p. pro přívod vzduchu a k otevření klapy v posledním podlaží ve střeše pro odvod kouře; minimální geometrická plocha dveří a klapy musí činit 2,0m2

dveře budou ovládány pomocí EPS, která při vyhlášení všehobecného poplachu zajistí jejich samostatné uzavření nejedná se o unikové dveře; dveře při požáru přejdou do manuálního režimu a bude je lze otevřít ručně; dveře budou vybaveny samozavíračem na obou křídlech a koordinátorem samozavírání

dveře budou ovládány pomocí EPS, která při vyhlášení všehobecného poplachu zajistí jejich samostatné uzavření nejedná se o unikové dveře; dveře při požáru přejdou do manuálního režimu a bude je lze otevřít ručně; dveře budou vybaveny samozavíračem na obou křídlech a koordinátorem samozavírání

EPS zajistí samostatné trvalé otevření dveře na unikové cestě

EPS zajistí samostatné odblokování turniketu pro unik osob; turniket bude v takovém provedení, aby po odblokování EPS splňoval podmínky pro unik tělesně postižených osob na vozíku

INVESTOR:		AUTORIZACE:	
GENÉRALNÍ PROJEKTANT:		PROJEKTANT:	
ZPRACOVATEL PROJEKTOVÉ ČÁSTI:		KONTROLOVAL:	
HP:		VYPRACOVAL:	
ING. ARCH. ZDENĚK ŠTÁSTNÝ		ING. FLIP KRÁKAL	
ROU:		MĚŘITKO:	
NÁZEV AKCE:		DATUM:	
DOSTAVBA SPORTOVNĚ REKREAČNÍHO AREÁLU PETYNKA, PRAHA 6		02/2025	
NÁZEV VÝKRESU:		ČÍSLO ZAKÁZKY:	
PŮDORYS 3.N.P. PO		124077	
		ČÍSLO VÝKRESU:	
		D.3b.04	
		STAV:	
		DSP	
		D.3 - PŘŘ	